

Alles wat je wil weten over COVID-19 (Corona virus)

Versie 16-3-2020

Wat is het corona virus?

Wat is COVID-19?

Hoe verloopt het klinisch beeld?

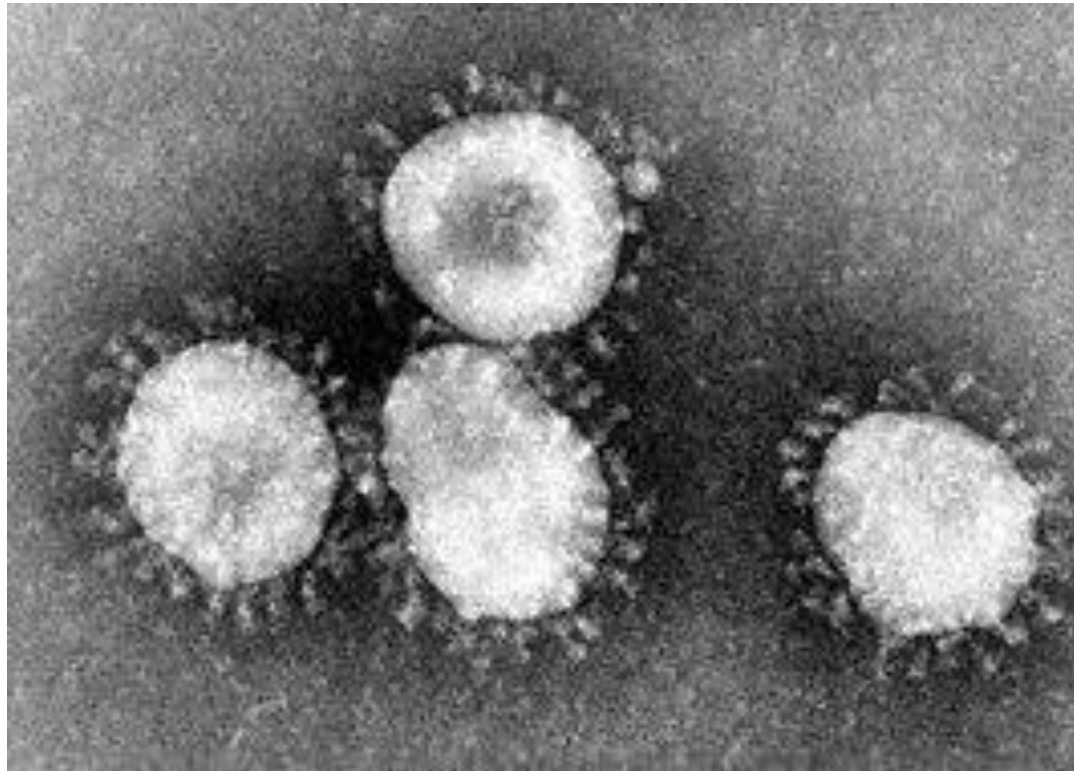
Welke behandelingen zijn er?

Hoe bescherm je je tegen corona virus?

Wat doe je als je ziek wordt?

Wat als de situatie 'out of control' raakt?

Wat is het corona virus?

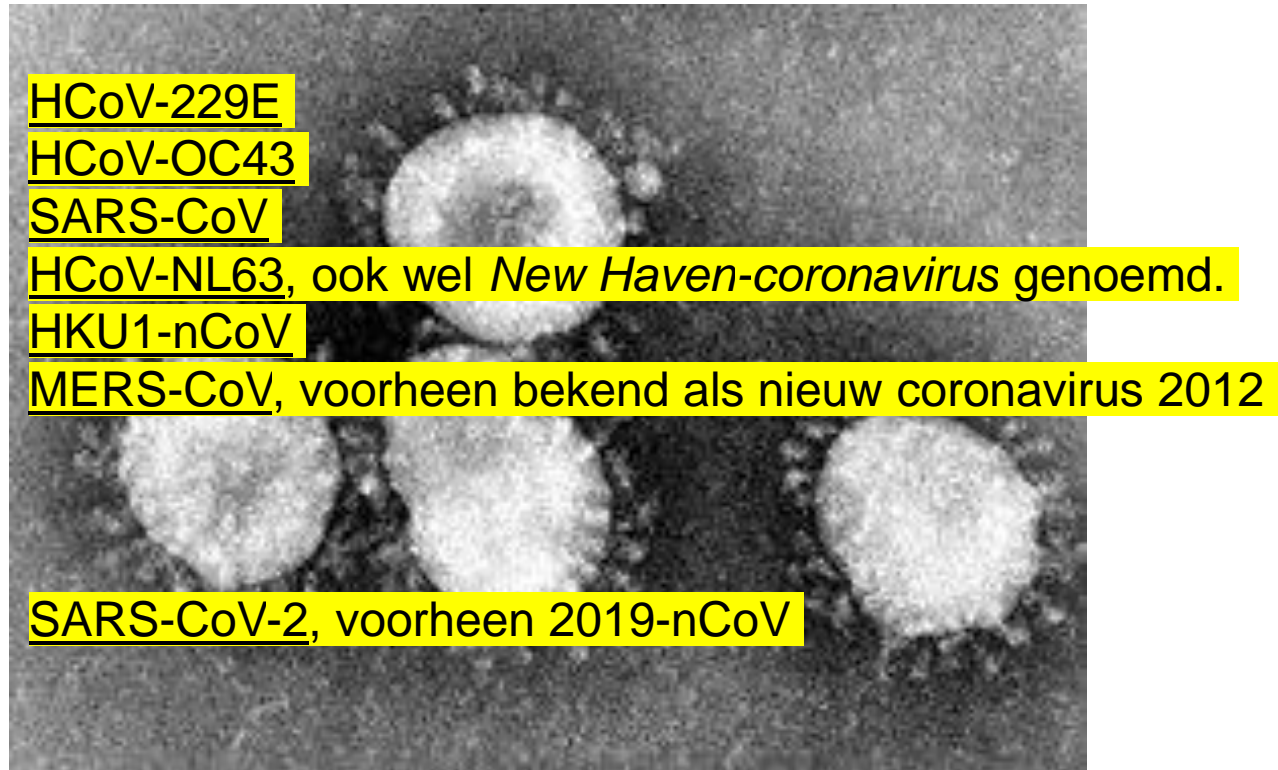


Wat is het corona virus?

Veroorzaakt meestal een gewone verkoudheid



Wat is het corona virus?



Wat is COVID-19? Wijze van transmissie

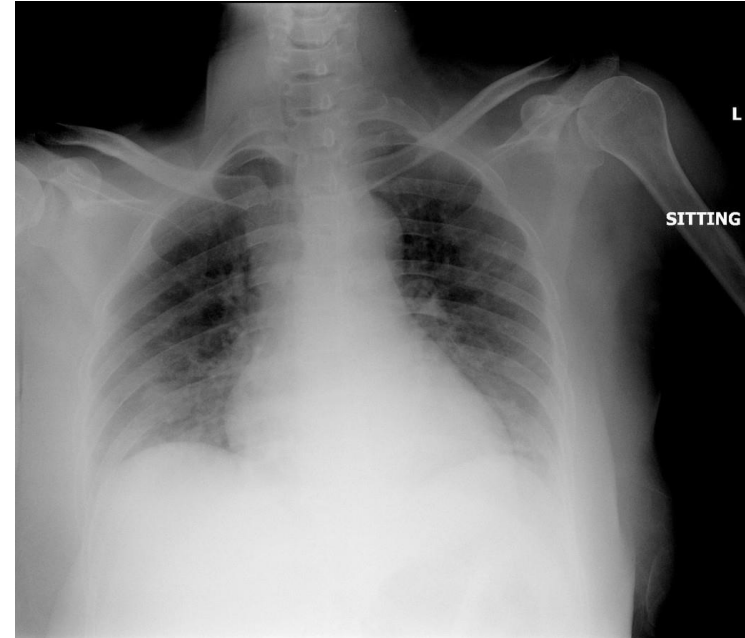
- Incubatie tijd tot 14 dagen (mediaan ~4)
- Zoals bij Influenza (large droplet transmissie)
- Airborne transmissie: zeer onwaarschijnlijk
- Contact transmissie

- $R_0 \sim 2.5-2.9$ (Mazelen ~ 10 en Influenza ~ 2)

- Welke interventies verminderen R_0 ?
 - adequate hygiëne maatregelen
 - afstand tussen mensen creëren

Wat is COVID-19?

- Klachten: hoesten en koorts, dyspnoe
- Langzaam progressief hypoxisch
- Risico's: man, oud, co-morbiditeiten
- Lab: lymfopenie (2-3%)
- CT: patchy ground glass opaciteiten
- 67% ARDS
- 29% AKI
- 23% cardiale dysfunctie (-itis?)
- 29% levertest afwijkingen



47-71% Mechanische ventilatie
28 dagen Mortaliteit 61%

Welke behandelingen zijn er?

- Ondersteunende zorg
- Medicamenteus

Ernst ziekte

Algemene kenmerken

Zeer ernstig

Opname indicatie MC of IC beademing- of ECMO noodzakelijk Of Klinische verslechtering onder initiële antivirale therapie (bij matig ernstige ziekte)

Medicamenteuze behandeling

Overweeg combinatietherapie **chloroquine** oplaaddosis 600 mg (6 tabletten A-CQ 100 mg), 2e dosis op dag 1 daarna 300 mg (tabletten A-CQ 100 mg), gevolgd door 2dd 300 mg per os op dag 2-5 plus **Remdesivir** Oplaaddosis 200 mg (dag 1), daarna 1dd 100 mg gedurende 9 dagen.

Opmerkingen

Overige potentiële alternatieven voor combinatietherapie: lopinavir/ritonavir met chloroquine volgens bovenstaande doseringen. Lopinavir/ritonavir met remdesivir (cave: geheel onbekende farmacokinetiek) Monitor verlenging van het QT-interval en overige toxiciteit van combinatiebehandeling

Welke behandelingen zijn er?

- Beademing

Liever geen High Flow Nasal Oxygen of NIV op Intensive Care

Lage 'driving pressures'

Hoge PEEP (16-18) effectief

Buikligging effectief

- ECLS geïndiceerd (standaard criteria) maar weinig toegepast
- Co-infecties bacteriëel en met aspergillus spp. beschreven
- Experimenteel: in trial verband

Hoe bescherm je je tegen corona virus?

Reduce your risk of **coronavirus** infection:



Clean hands with soap and water or alcohol-based hand rub

Cover nose and mouth when coughing and sneezing with tissue or flexed elbow



Avoid close contact with anyone with cold or flu-like symptoms

Thoroughly cook meat and eggs



Avoid unprotected contact with live wild or farm animals



World Health Organization

Hoe bescherm je je tegen corona virus?

Op IC:

- bij bewezen COVID strikte isolatie PLUS
 - Bij vermoeden COVID druppel-contact isolatie
-
- Jassen (lange mouwen)
 - Maskers altijd FFP2
 - Handschoenen
 - Spatbril
 - Muts

Zie filmpjes aan-en uitkleed procedure op:

<https://www.radboudumc.nl/intranet/corona>

Druppel contact

Bij het **BETREDEN** van de kamer:

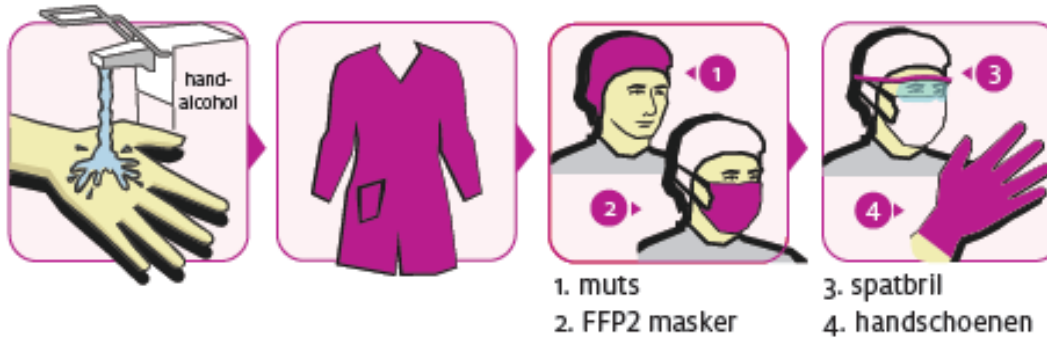


Bij het **VERLATEN** van de kamer:

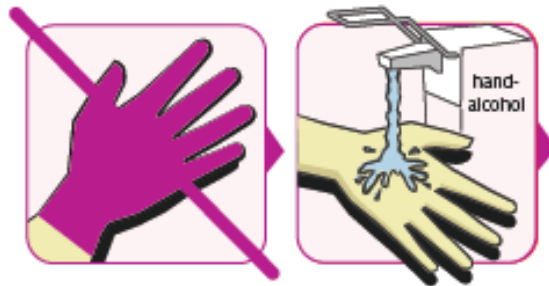


Strikte isolatie +

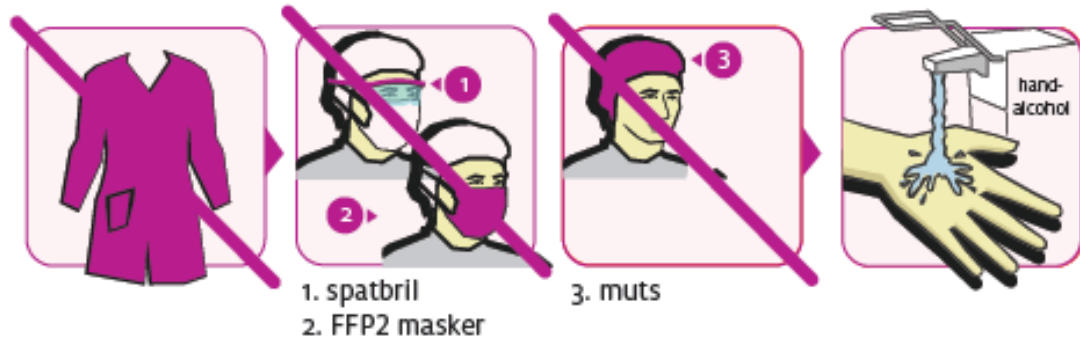
In de SLUIS, naar de patiëntenkamer:



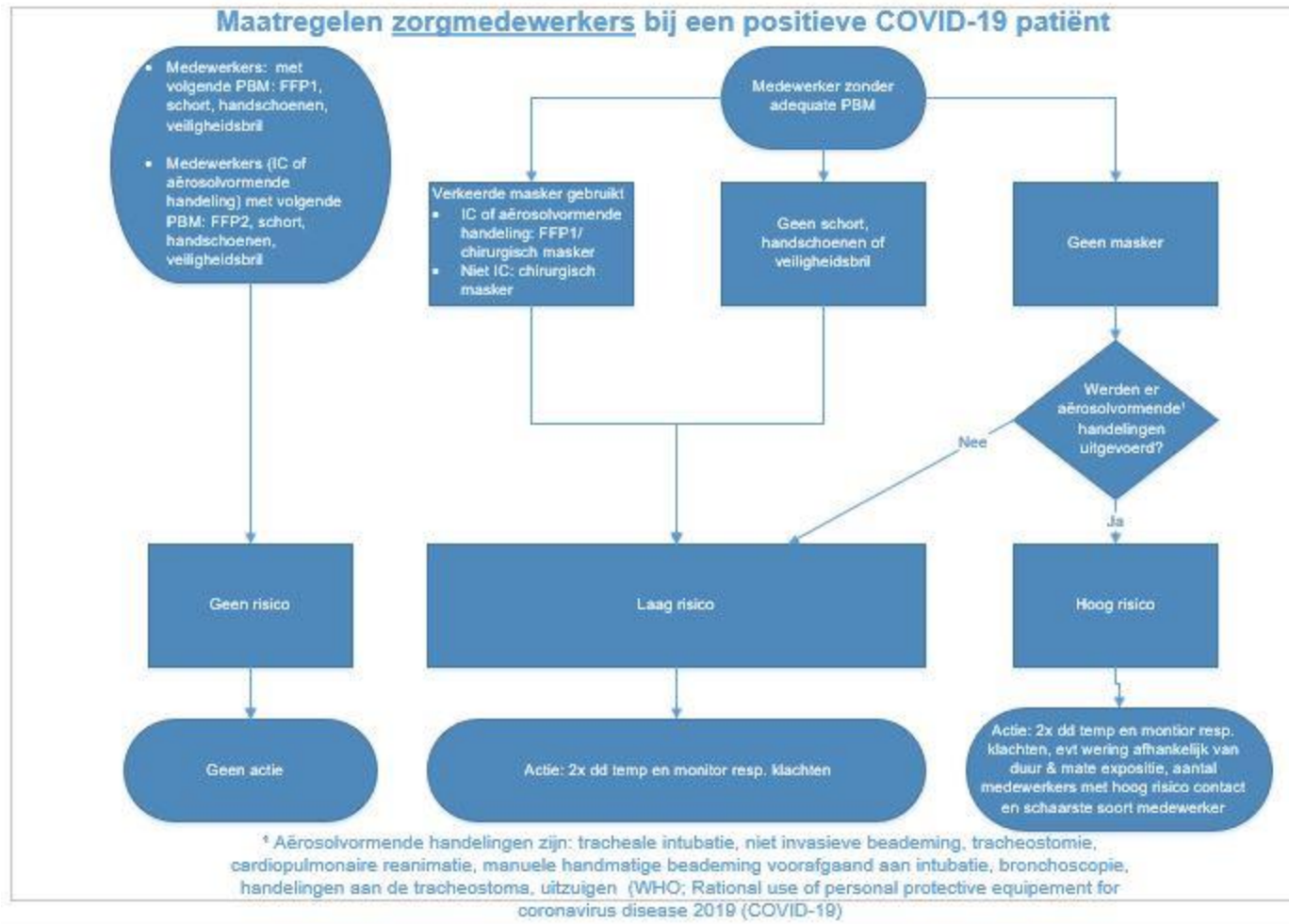
Bij het VERLATEN van de patiëntenkamer:



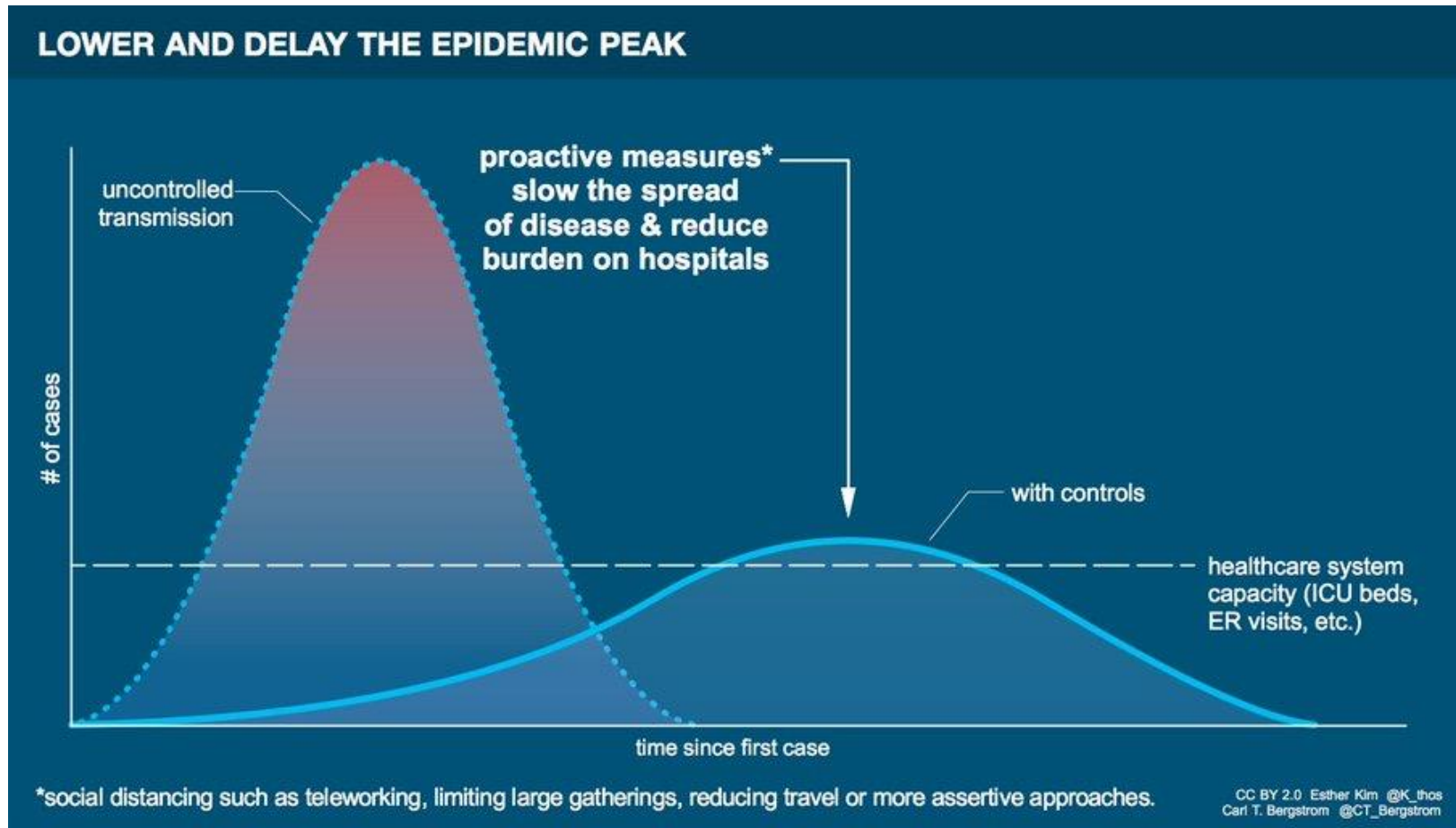
Vóór het VERLATEN van de SLUIS naar de gang:



Wat doe je als je zelf ziek wordt?



Wat als de situatie 'out of control' raakt?



Wat als de situatie 'out of control' raakt?

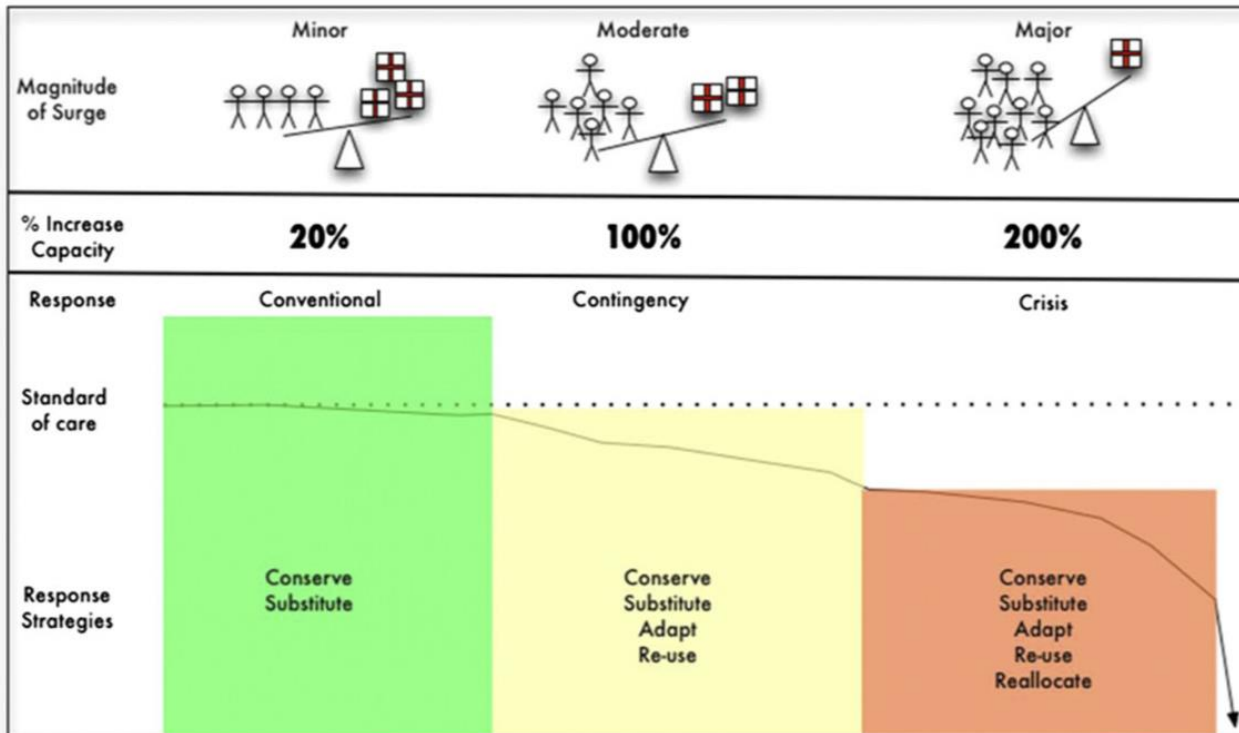


Figure 1 – This figure depicts the spectrum of surge from minor through major. The magnitude of surge is illustrated by the alterations in the balance between demand (stick people) and supply (medication boxes). As surge increases, the demand-supply imbalance worsens. Conventional, contingency, and crisis responses are used to respond to the varying magnitude of surge. Varying response strategies are associated with each level of response. As the magnitude of the surge increases, the strategies used to cope with the response gradually depart from the usual standard of care (default defining the standards of disaster care) until such point that even with crisis care, critical care is no longer able to be provided.

Wat als de situatie 'out of control' raakt?

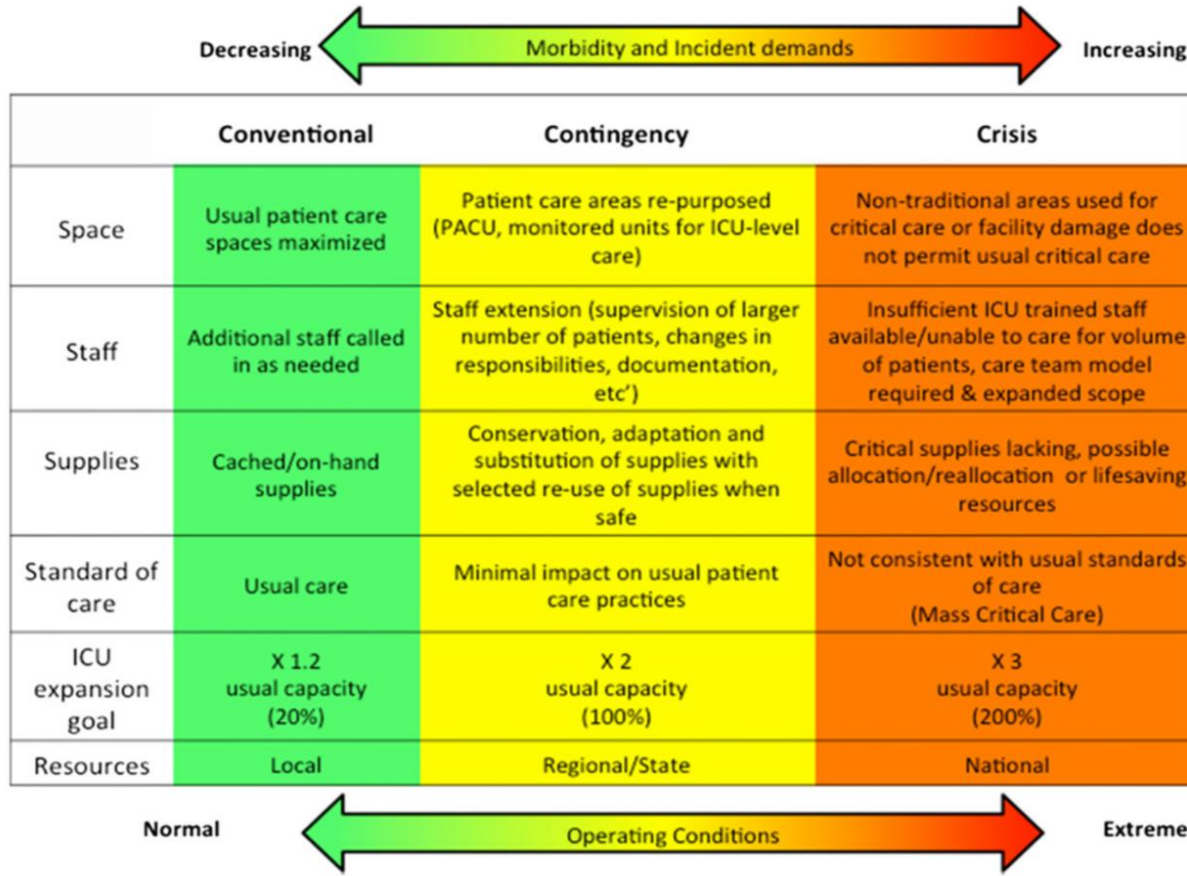


Figure 2 – A framework outlining the conventional, contingency, and crisis surge responses. PACU = post-anesthesia care unit. (Adapted with permission from Hick et al.²)

Hoe blijven we allemaal fit en gezond?

- Let op elkaar! Neem genoeg rust
- Houd je aan de regels als je ziek bent
- Heb begrip voor “gelegenheidscollega’s”
- Volg updates zorgvuldig op intranet